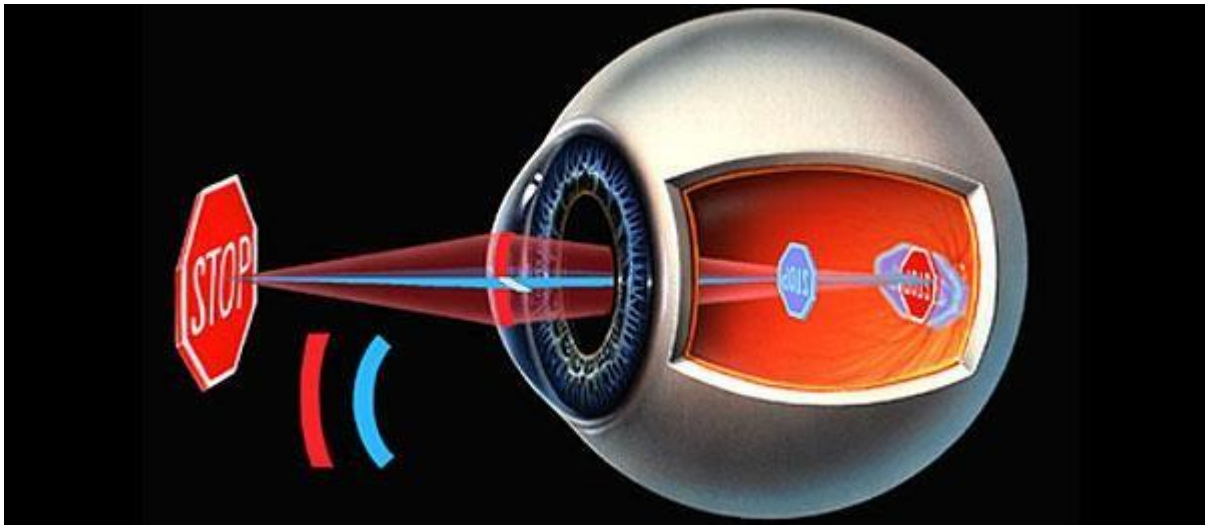


ΑΣΤΙΓΜΑΤΙΣΜΟΣ

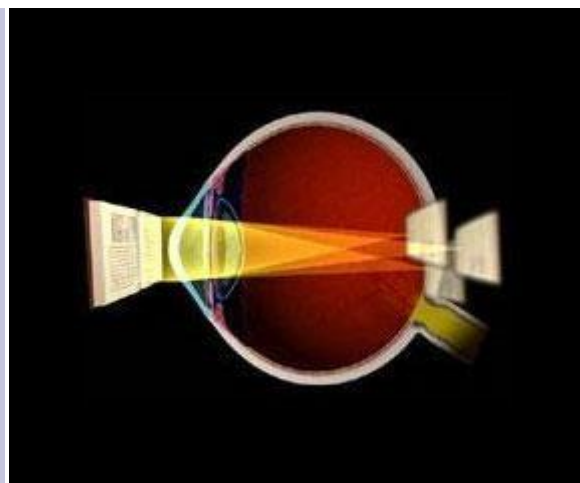
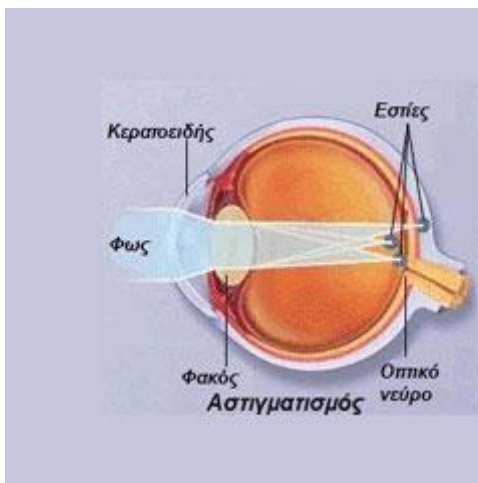
Τι είναι: Ο αστιγματισμός οφείλεται σε διαφορετική διαθλαστική ισχύ του οφθαλμού στους διάφορους μεσημβρινούς του. Κυρίως οφείλεται σε διαφορετική καμπυλότητα του κερατοειδούς στους διάφορους μεσημβρινούς αλλά συμμετέχει σε ένα ποσοστό και ο κρυσταλλοειδής φακός. Οπτικά, το φαινόμενο αυτό έχει ως αποτέλεσμα το φως που μπαίνει στον οφθαλμό να σχηματίζει αντί για μια εστία δύο εστιακές γραμμές. Όσο πιο πολύ απέχουν μεταξύ τους αυτές οι γραμμές, τόσο πιο μεγάλος είναι ο αστιγματισμός. Αυτό έχει σαν αποτέλεσμα να βλέπει κύκλους γύρω από τα φώτα (π.χ αυτοκινήτων), να μπερδεύει τους αριθμούς (το 6 με το 8, το 4 με το 7), τα γράμματα (Ο με το Θ, το Α με το Δ) και ακόμα δυσκολία στο διάβασμα (πρόκληση κοπιωπίας).



Είδη αστιγματισμού:

Ο αστιγματισμός χωρίζεται σε:

- 1. Ομαλό:** Οι δύο άξονες είναι κάθετοι μεταξύ τους συνήθως 90 ή 180 μοίρες). Υπάρχει ο απλός μυωπικός και υπερμετρωπικός αστιγματισμός, ο σύνθετος και ο μικτός αστιγματισμός.
- 2. Ανώμαλο:** Όπου οι άξονες δεν είναι κάθετοι μεταξύ τους αλλά λοξοί (κερατόκωνος)



Χειροτερεύει ο αστιγματισμός; Ο αστιγματισμός μπορεί να μεγαλώσει αλλά με πολύ αργό ρυθμό ή καθόλου. Ο τακτικός έλεγχος μπορεί να αποτρέψει πολλά προβλήματα.

Διορθώνεται ο αστιγματισμός; Αντιμετωπίζεται με διορθωτικά γυαλιά ή φακούς επαφής τα οποία μπορεί να προτείνει μόνο κάποιος ειδικός για τα μάτια. Οι διορθωτικά φακοί (κρύσταλλα ή φακοί επαφής) που χρειάζονται στις περιπτώσεις αστιγματισμού λέγονται Τορικοί φακοί και έχουν και ένα πρόσθετο στοιχείο στην περιγραφή τους το οποίο ονομάζεται κύλινδρος. Έχουν μεγαλύτερο βαθμό (διοπτρική δύναμη) σε έναν άξονα από ότι στους άλλους.